



GmbH
HOMEFASH
Fenster | Türen | Bauelemente

Bauen mit uns ist einfach



Energieeffiziente
Häuser

homefash.de



Über uns

Die Homefash GmbH wurde 2013 gegründet und hat ihren Sitz in Celle, Niedersachsen. Unsere Firma vertritt den Handel für Bauelemente.

In all den Jahren unseres Bestehens entwickeln wir uns ständig weiter und eröffnen unseren Partnern neue Einkaufsmöglichkeiten.

Eine der neuesten Optionen ist die Möglichkeit, energieeffiziente Bauten mit vielen Vorteilen zu bestellen.

Unsere Kunden können auch Fenster, Türen und andere Bauelemente zur Verwendung in ihrem Unternehmen einfach erwerben.

Energieeffiziente Häuser

Bei der Entwicklung und Produktion von Baustoffen stehen die Eigenschaften Energieeffizienz, Umweltfreundlichkeit und Langlebigkeit im Vordergrund. Moderne Häuser müssen all diese Anforderungen gleichzeitig erfüllen.

Und für die solche Bauten können Sie bei uns ein Angebot bekommen. Drei Varianten des Haussets stehen Ihnen zur Verfügung:

- Holzrahmenbau in Tafelbauweise mit Mineralwolle
- Holzrahmenbau in Tafelbauweise mit Steinwolle
- SIP Holzbau in Tafelbauweise mit Neopor®



GmbH
HOMEFASH
Fenster | Türen | Bauelemente

Bauen mit uns ist einfach



Reihenhäuser

homefash.de



TH-2-01

Typ	Reihenhäuser
Baustellenbereich	93,60 m ²
Erdgeschoss	40,91 m ²
Obergeschoss	40,21 m ²
Nettogrundfläche	81,12 m ²
Dach	Satteldach
Dachneigung	15°
Zimmer	3
Außenmaße	9.750x4.800





Erdgeschoss



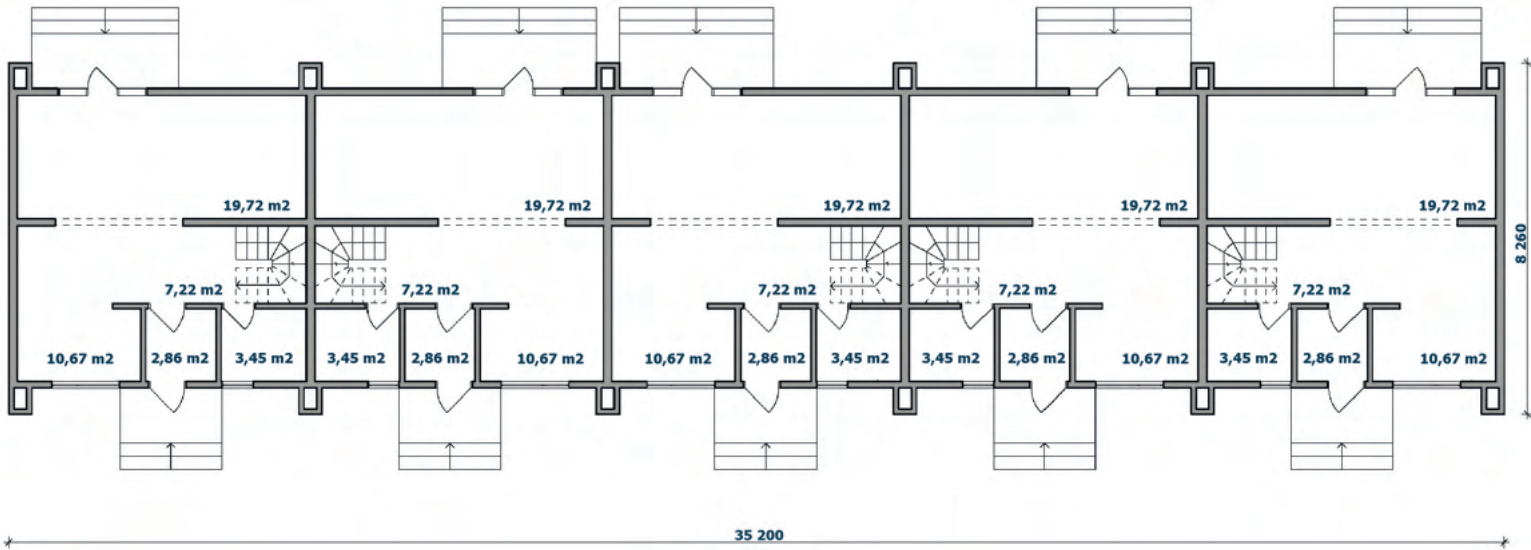
Obergeschoss



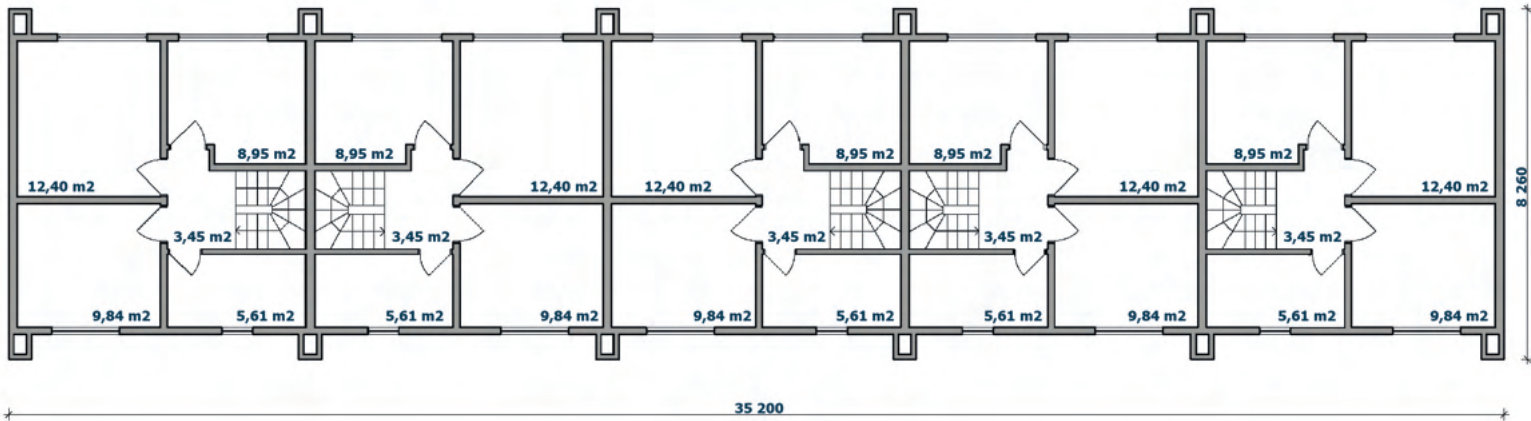
TH-2-02

Typ	Reihenhäuser
Baustellenbereich	497 m ²
Erdgeschoss	40,72 m ²
Obergeschoss	40,31 m ²
Nettogrundfläche	447,50 m ²
Dach	Satteldach
Dachneigung	32°
Zimmer	6
Außenmaße	35.200x8.260





Erdgeschoss



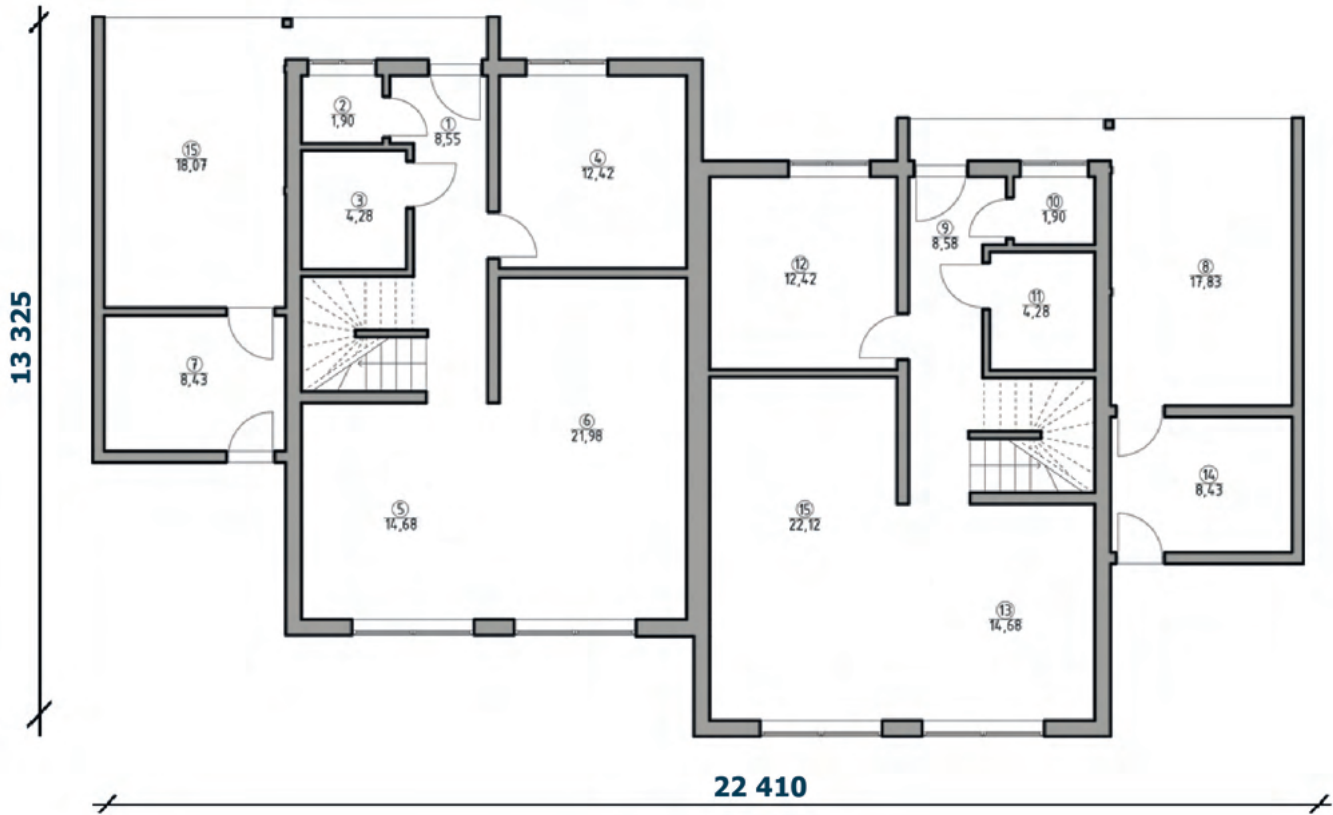
Obergeschoss



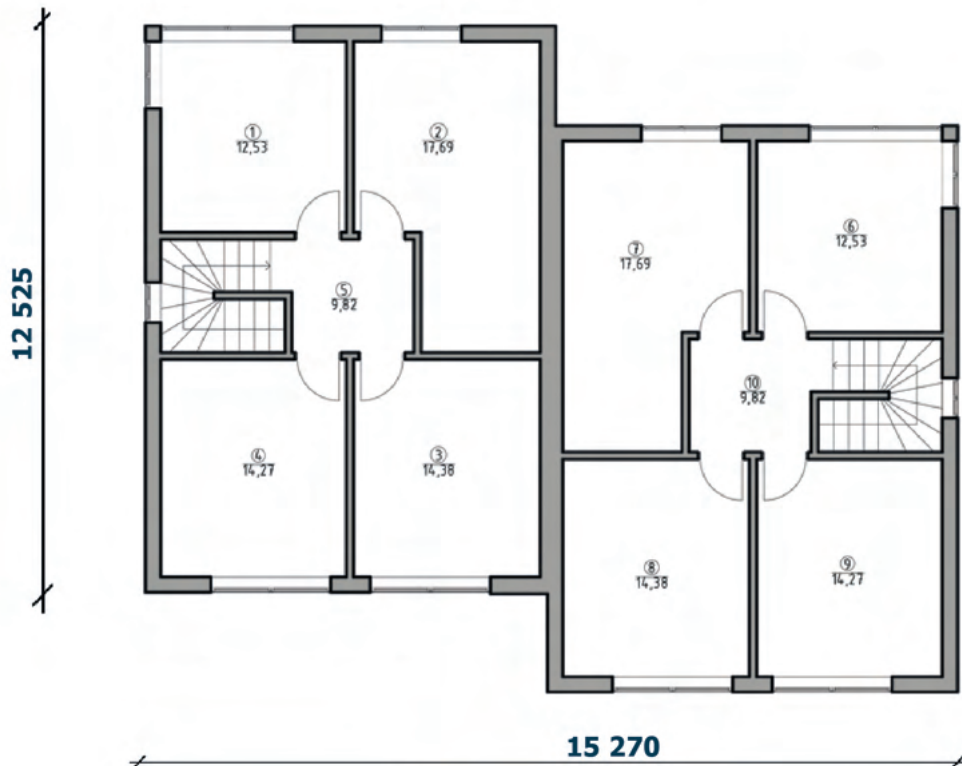
TH-2-03

Typ	Reihenhäuser
Baustellenbereich	383,64 m ²
Erdgeschoss	144,48 m ²
Obergeschoss	137,38 m ²
Nettogrundfläche	281,86 m ²
Dach	Satteldach
Dachneigung	30,5°
Zimmer	12
Außenmaße	22.410x13.325





Erdgeschoss



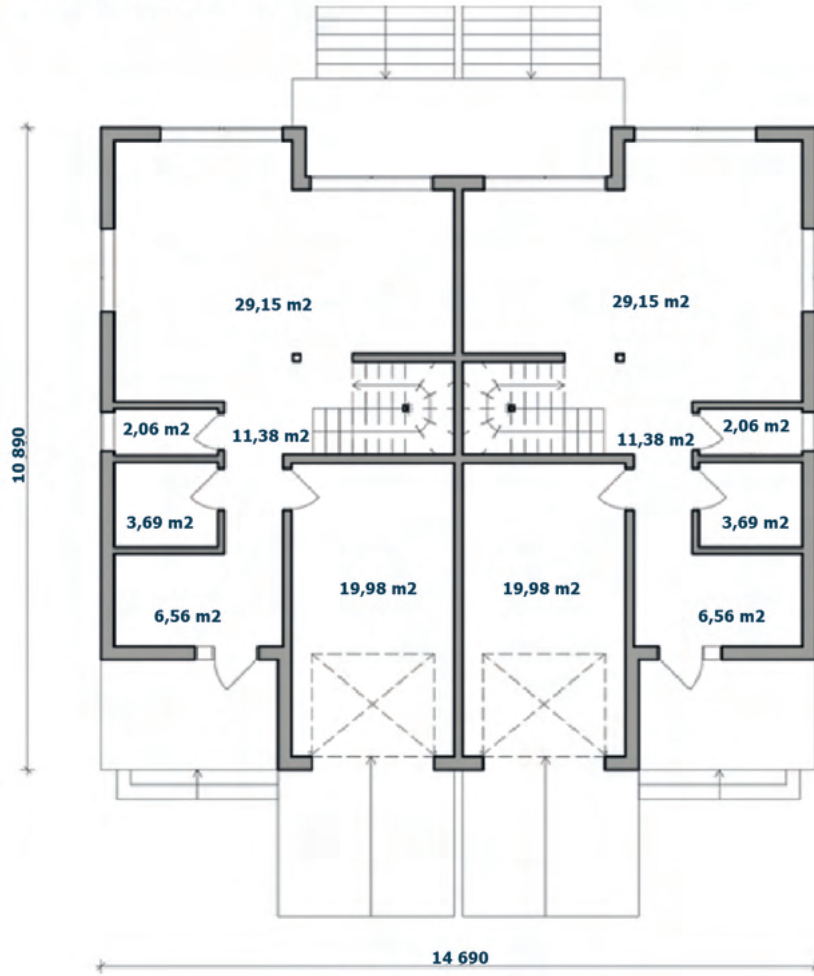
Obergeschoss



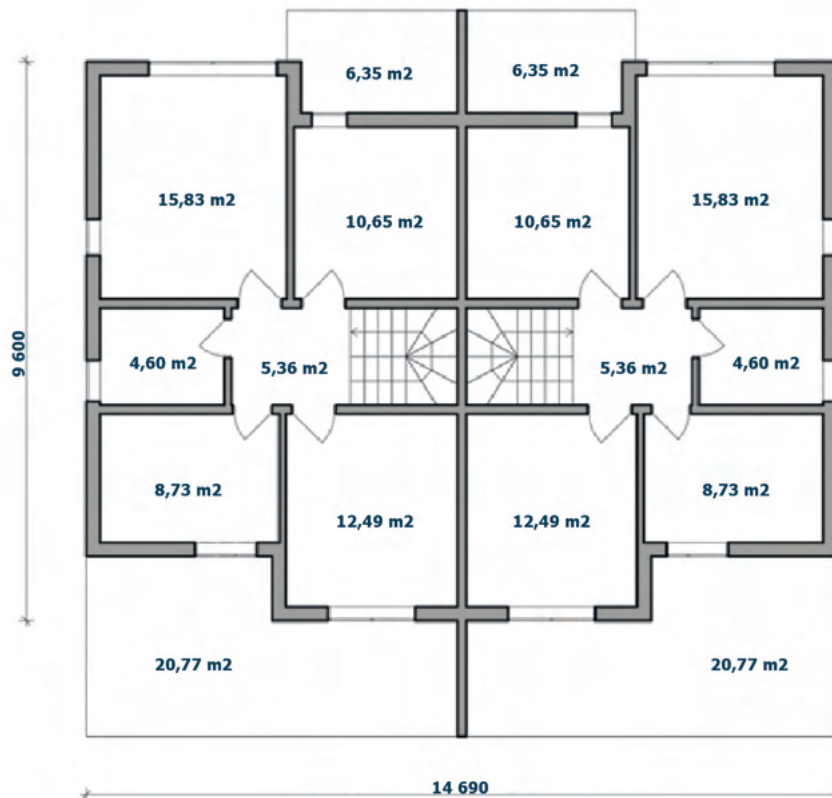
TH-2-04

Typ	Reihenhäuser
Baustellenbereich	383,66 m ²
Erdgeschoss	147,24 m ²
Obergeschoss	121,32 m ²
Nettogrundfläche	268,56 m ²
Dach	Flachdach
Dachneigung	3,5°
Zimmer	12
Außenmaße	14.690x10.890





Erdgeschoss



Obergeschoss



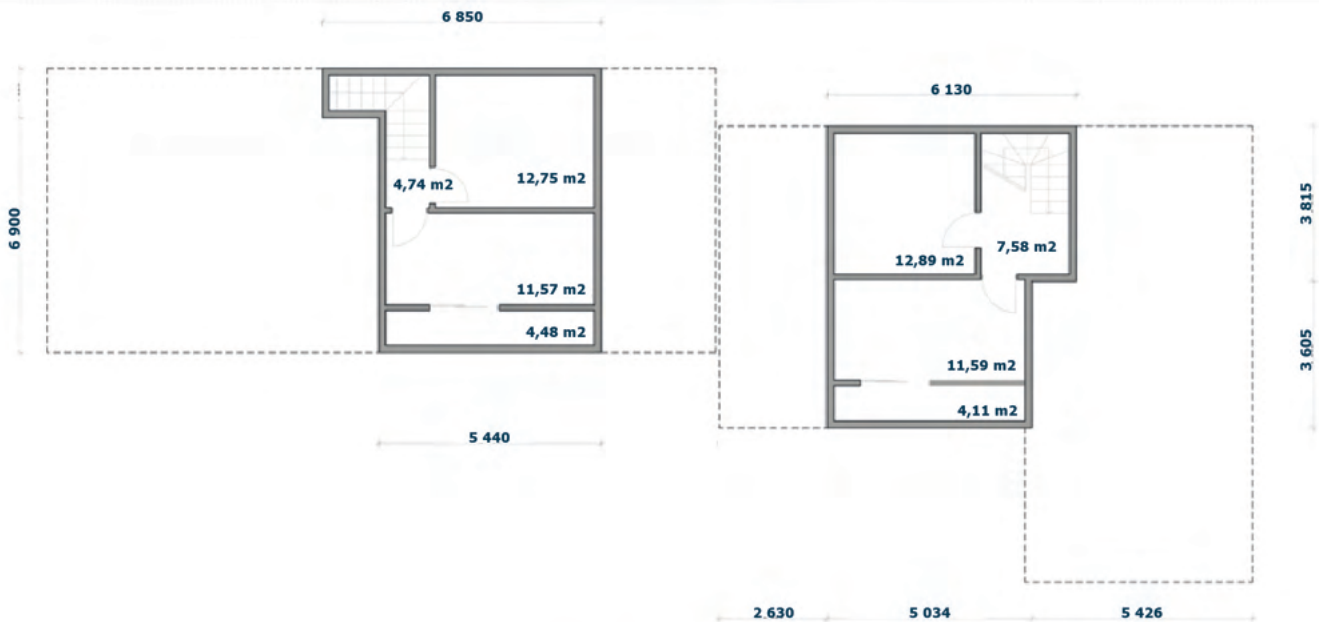
TH-2-05

Typ	Reihenhäuser
Baustellenbereich	340,75 m ²
Erdgeschoss	208,07 m ²
Dachgeschoss	68,88 m ²
Nettogrundfläche	276,95 m ²
Dach	Satteldach
Dachneigung	40°
Zimmer	13
Außenmaße	27.820x12.625





Erdgeschoss



Dachgeschoss



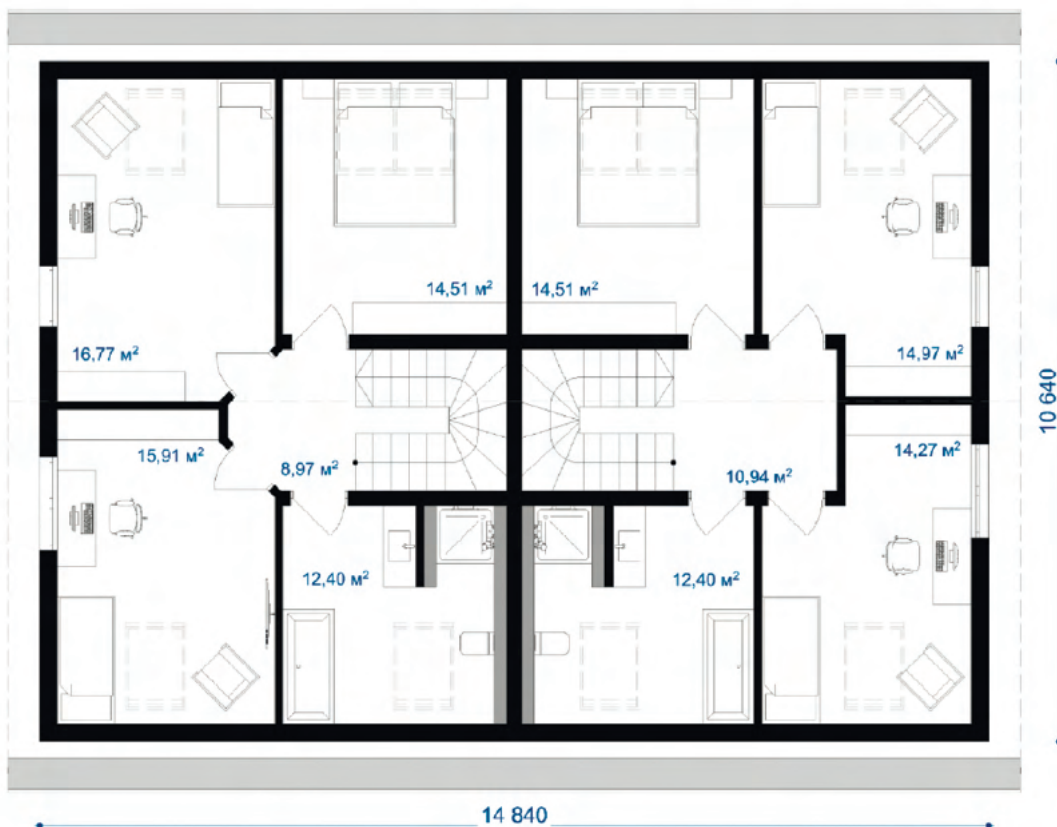
TH-2-06

Typ	Reihenhäuser
Baustellenbereich	301,25 m ²
Erdgeschoss	131,90 m ²
Dachgeschoss	130,47 m ²
Nettogrundfläche	262,37 m ²
Dach	Satteldach
Dachneigung	38°
Zimmer	8
Außenmaße	14.840x10.640





Erdgeschoss



Dachgeschoss



GmbH
HOMEFASH
Fenster | Türen | Bauelemente

Bauen mit uns ist einfach



Bungalows

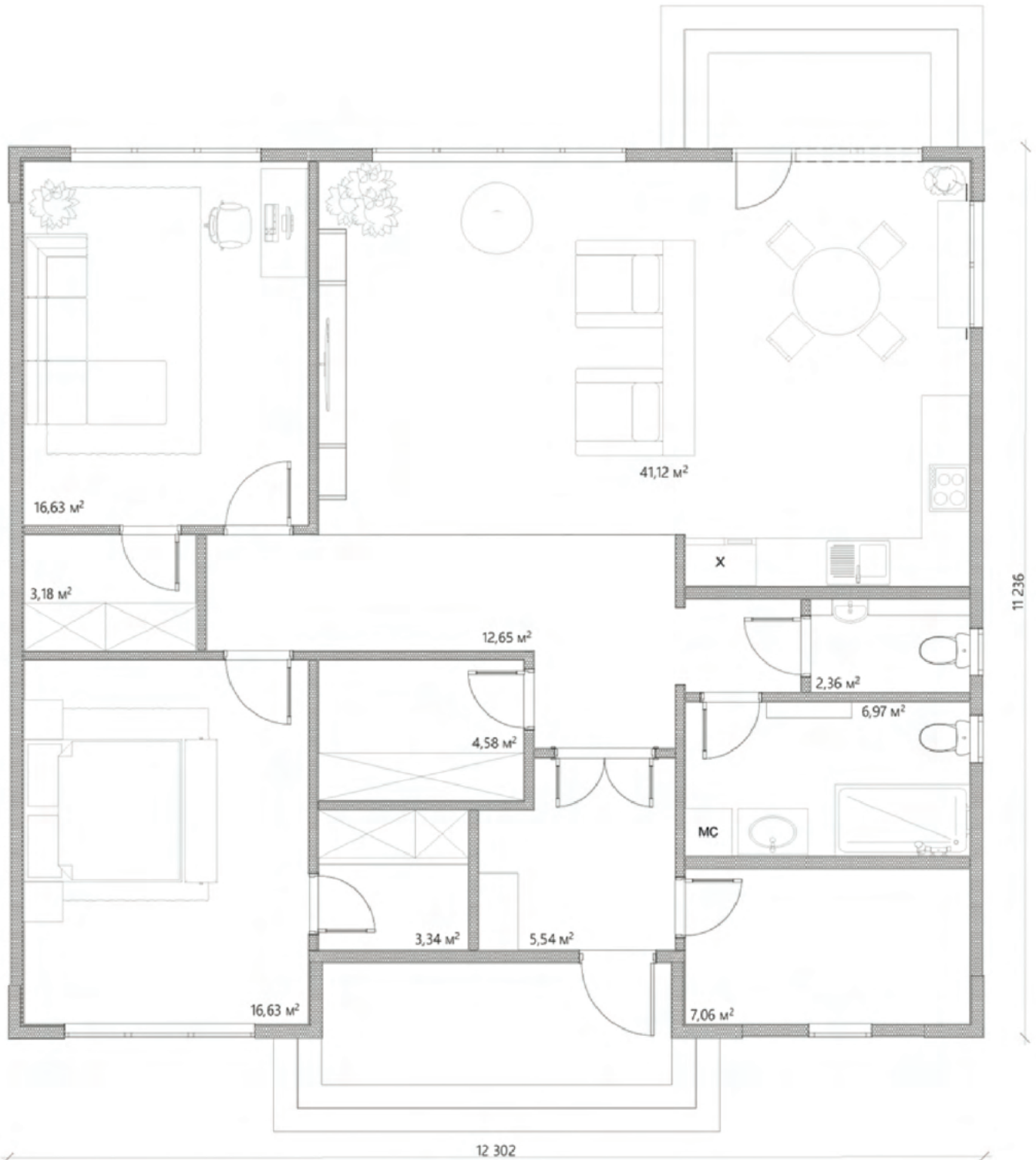
homefash.de



HS-1-02

Typ	Bungalow
Baustellenbereich	133,20 m ²
Erdgeschoss	125,15 m ²
Nettogrundfläche	125,15 m ²
Dach	Walmdach
Dachneigung	18°
Zimmer	5
Außenmaße	12.300x11.235





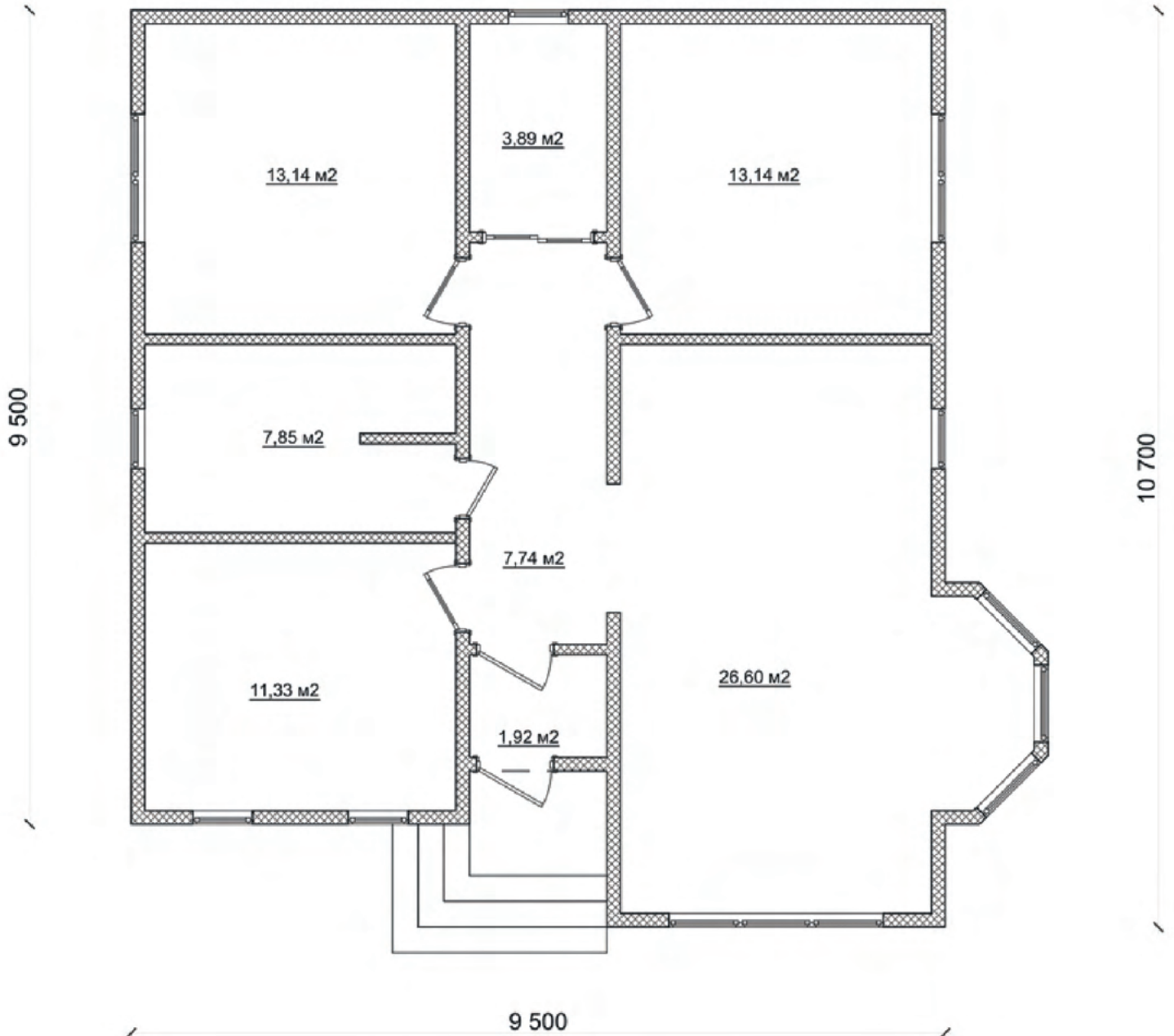
Erdgeschoss



HS-1-03

Typ	Bungalow
Baustellenbereich	96,74 m ²
Erdgeschoss	90,40 m ²
Nettogrundfläche	90,40 m ²
Dach	Walmdach
Dachneigung	20°
Zimmer	5
Außenmaße	10.700x9.500





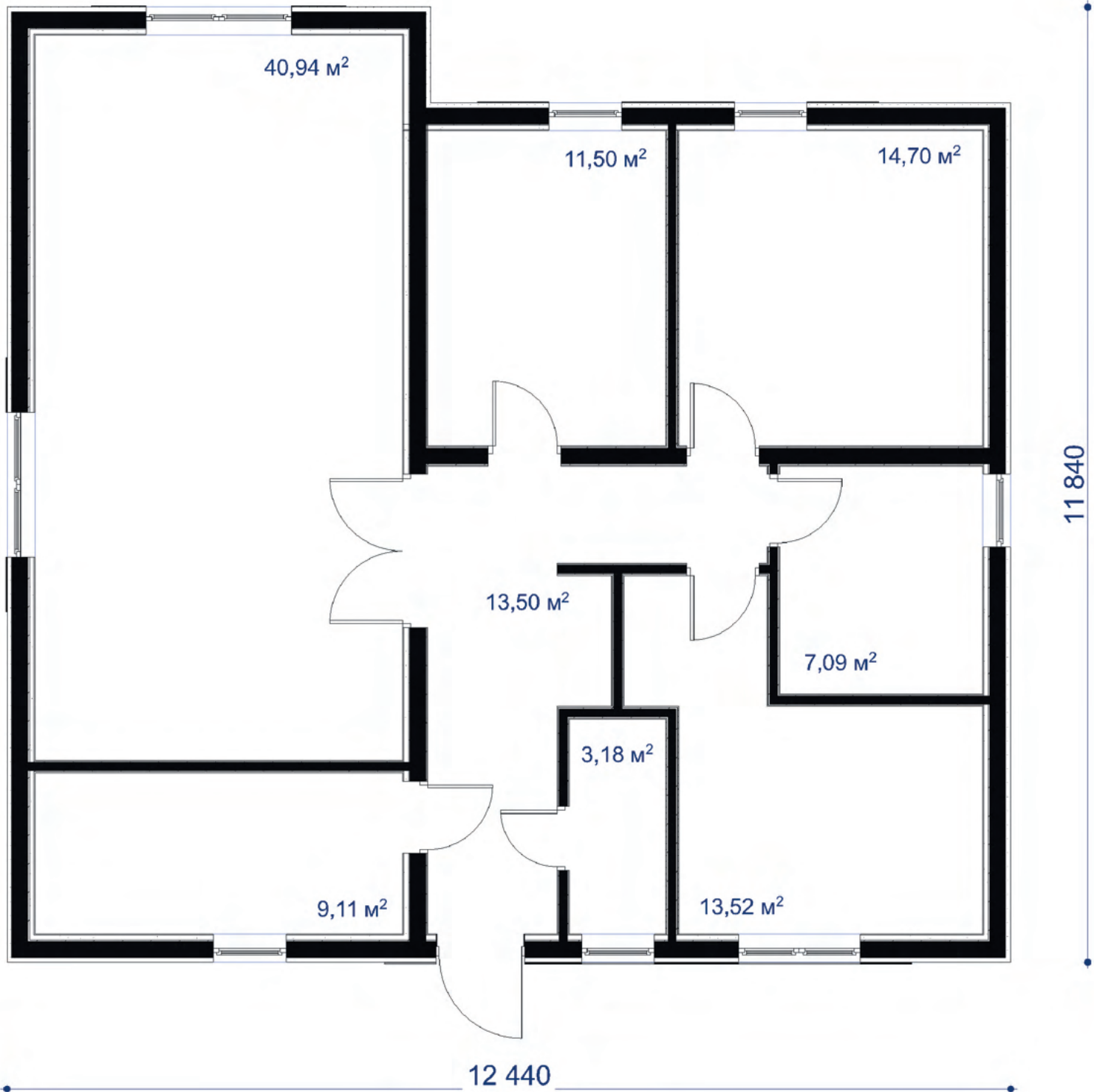
Erdgeschoss



HS-1-04

Typ	Bungalow
Baustellenbereich	128,74 m ²
Erdgeschoss	116,37 m ²
Nettogrundfläche	116,37 m ²
Dach	Walmdach
Dachneigung	22°
Zimmer	4
Außenmaße	12.440x11.840





Erdgeschoss



GmbH
HOMEFASH
Fenster | Türen | Bauelemente

Bauen mit uns ist einfach



Einfamilienhäuser

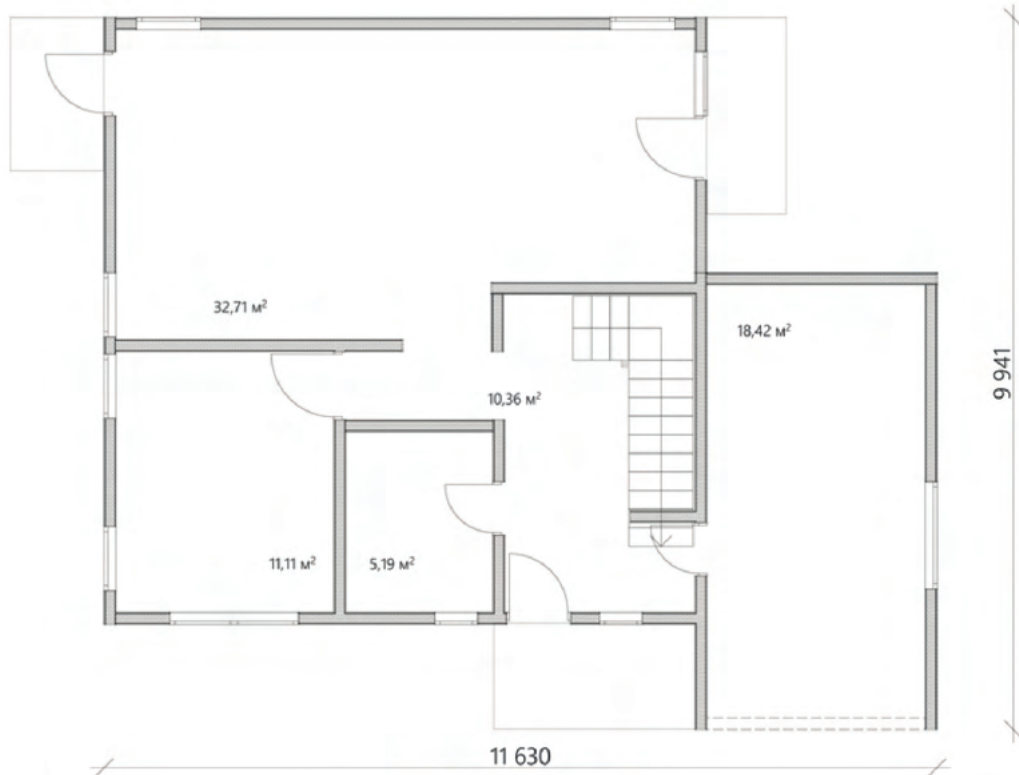
homefash.de



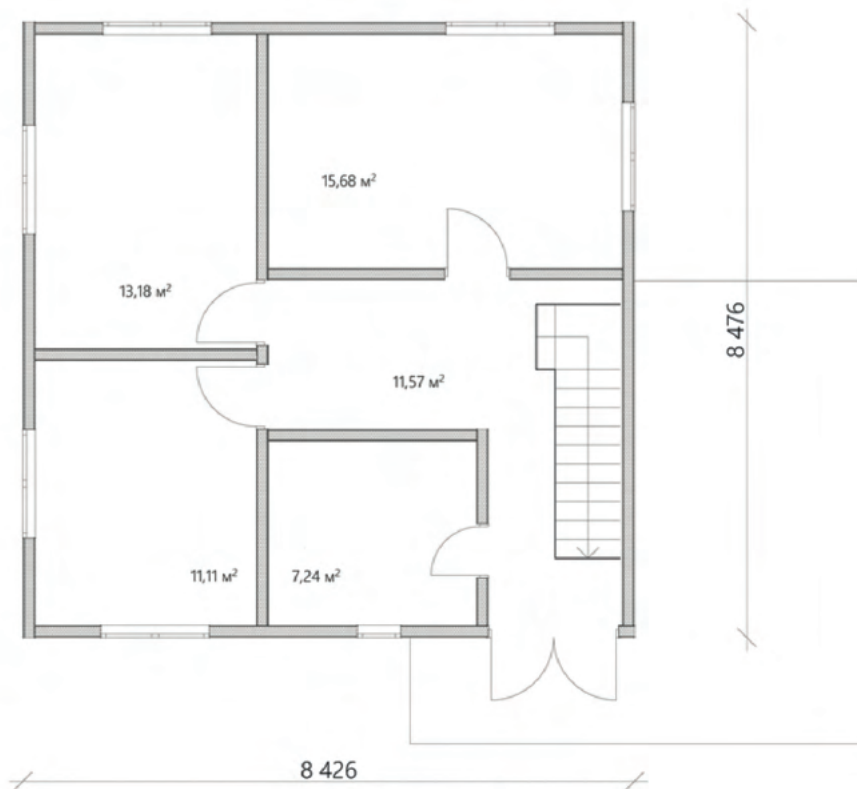
HS-2-01

Typ	Einfamilienhäuser
Baustellenbereich	163,53 m ²
Erdgeschoss	77,79 m ²
Obergeschoss	58,78 m ²
Nettogrundfläche	150,89 m ²
Dach	Walmdach
Dachneigung	35°
Zimmer	7
Außenmaße	11.630x9.940





Erdgeschoss



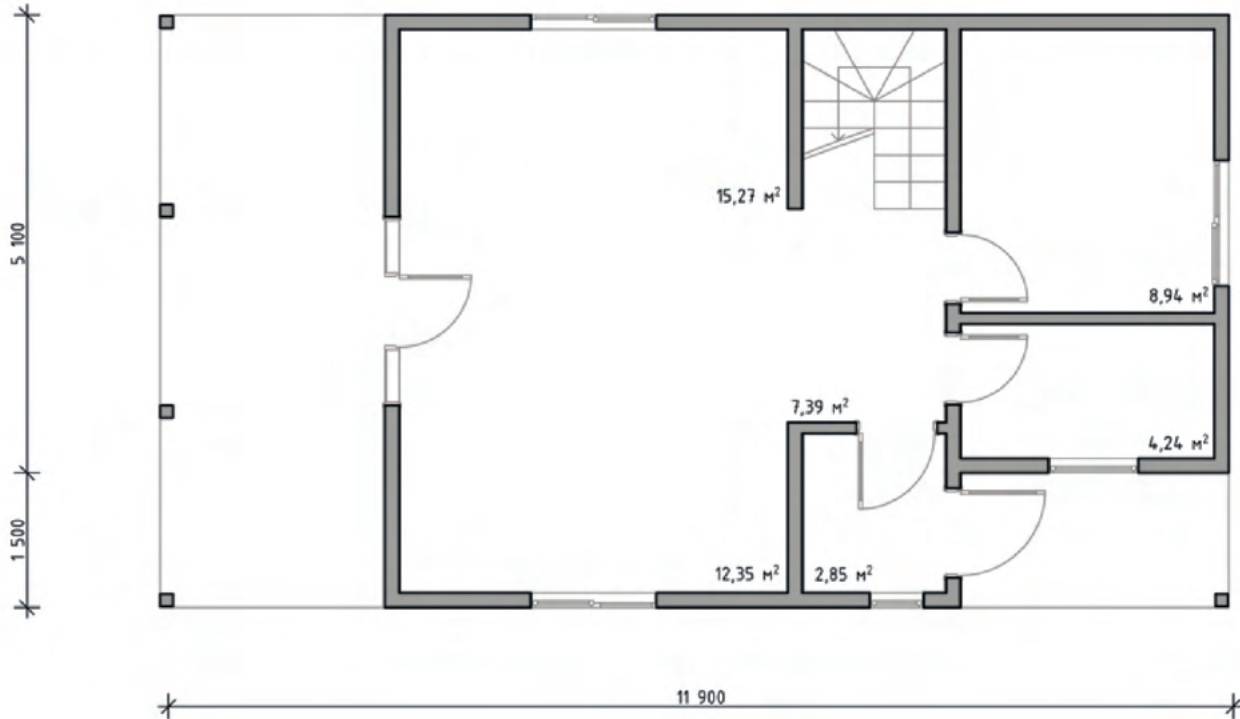
Obergeschoss



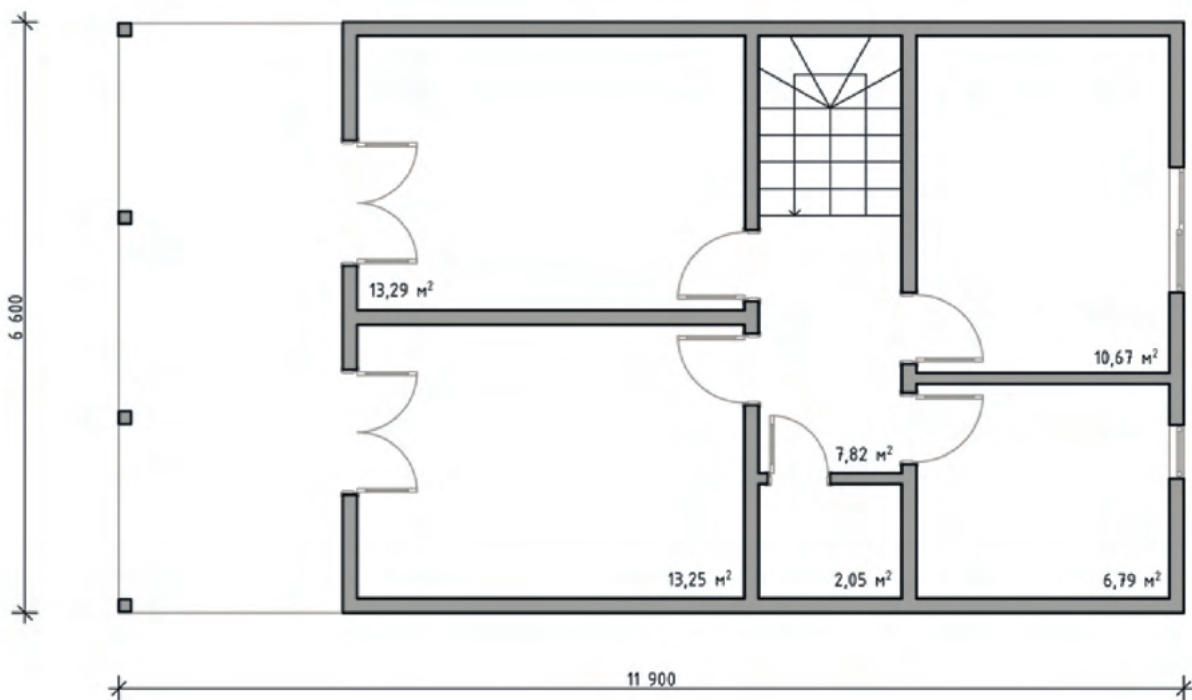
HS-2-02

Typ	Einfamilienhäuser
Baustellenbereich	120 m ²
Erdgeschoss	51,04 m ²
Dachgeschoss	53,87 m ²
Nettogrundfläche	104,91 m ²
Dach	Satteldach
Dachneigung	35°
Zimmer	6
Außenmaße	11.900x6.600





Erdgeschoss



Dachgeschoss



HS-2-03

Typ	Einfamilienhäuser
Baustellenbereich	171,52 m ²
Erdgeschoss	71,38 m ²
Dachgeschoss	65,90 m ²
Nettogrundfläche	137,28 m ²
Dach	Satteldach
Dachneigung	45°
Zimmer	9
Außenmaße	11.420x10.240





Erdgeschoss



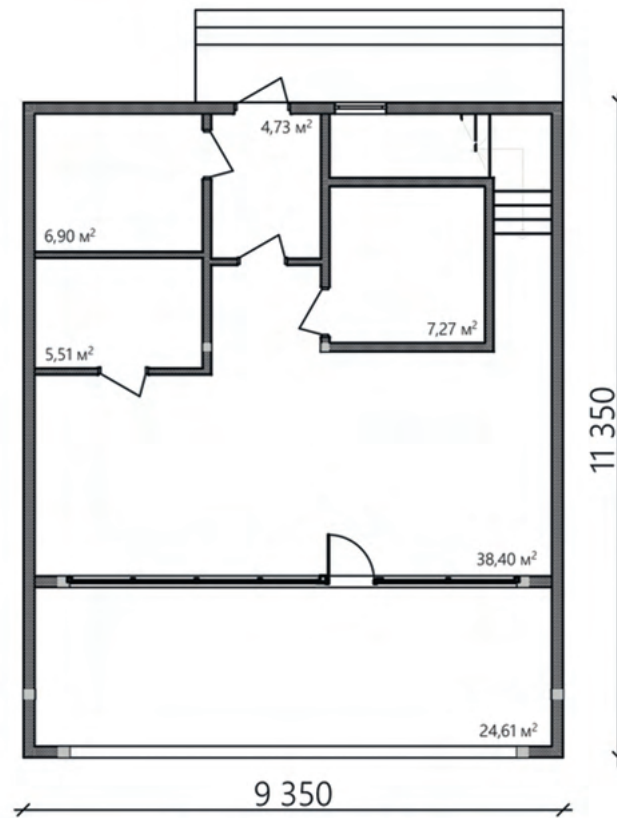
Dachgeschoss



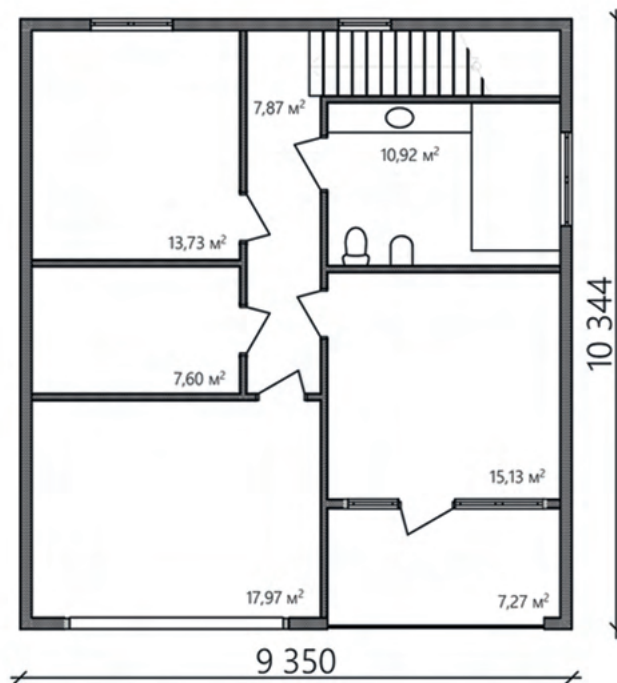
HS-2-04

Typ	Einfamilienhäuser
Baustellenbereich	202,4 m ²
Erdgeschoss	87,42 m ²
Obergeschoss	80,49 m ²
Nettogrundfläche	190,15 m ²
Dach	Walmdach
Dachneigung	20°
Zimmer	8
Außenmaße	11.350x9.350





Erdgeschoss



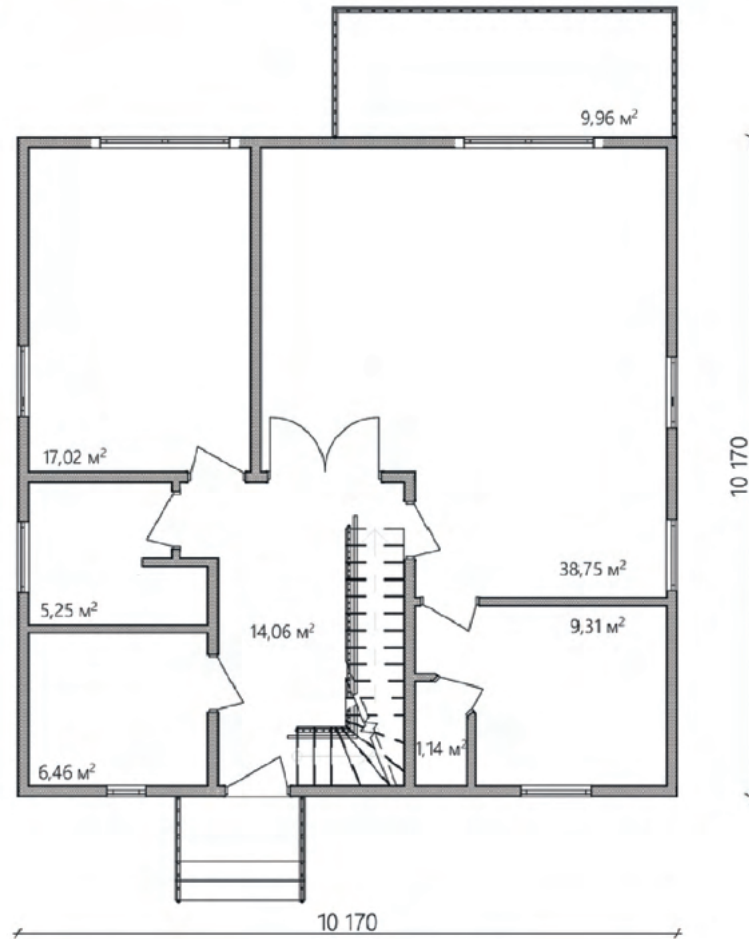
Obergeschoss



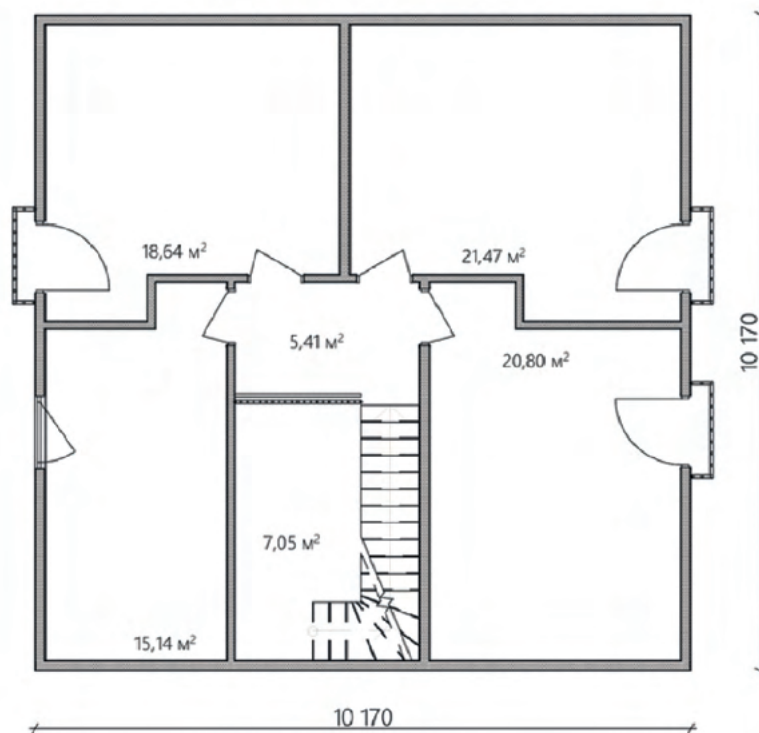
HS-2-05

Typ	Einfamilienhäuser
Baustellenbereich	206,85 m ²
Erdgeschoss	92 m ²
Dachgeschoss	53,87 m ²
Nettogrundfläche	88,51 m ²
Dach	Satteldach
Dachneigung	38°
Zimmer	8
Außenmaße	10.170x10.170





Erdgeschoss



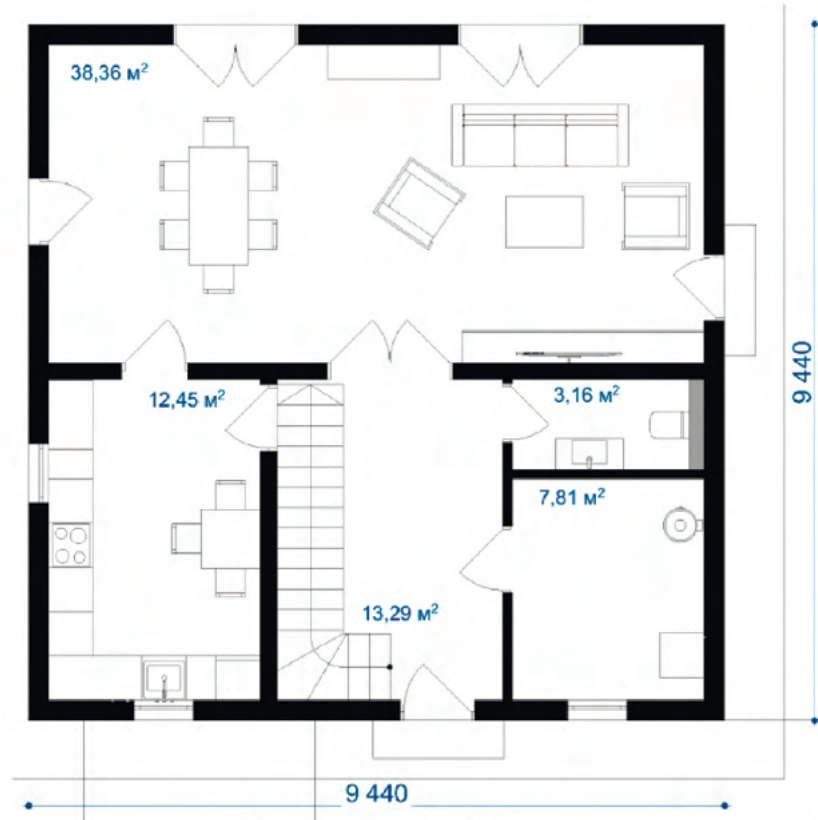
Dachgeschoss



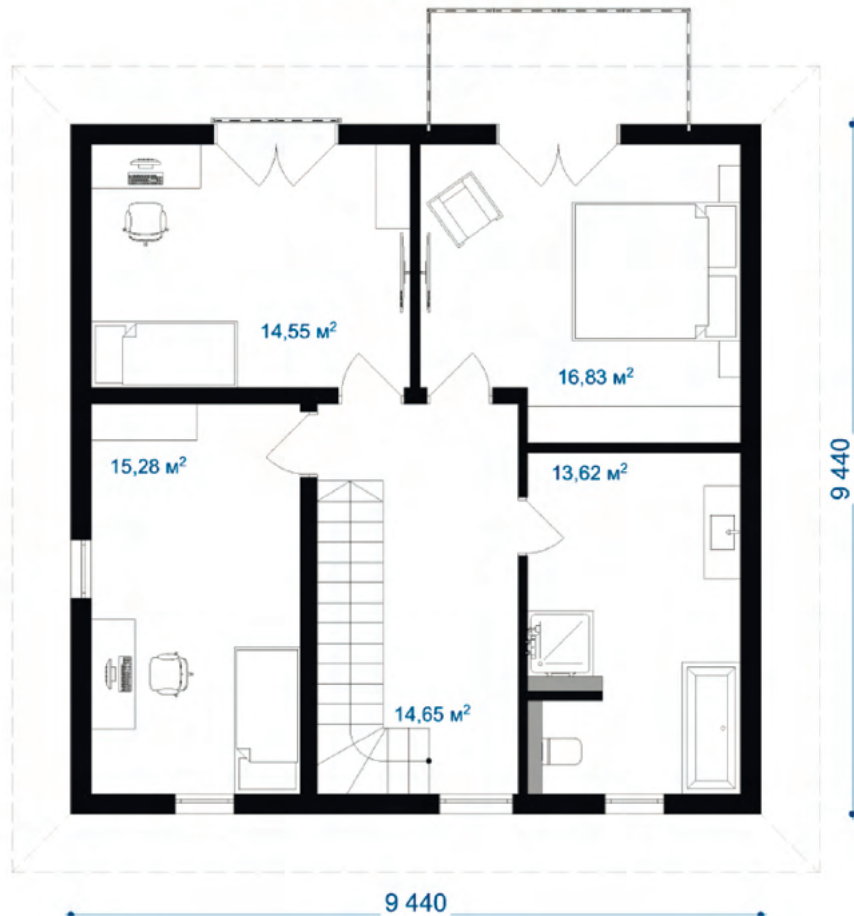
HS-2-06

Typ	Einfamilienhäuser
Baustellenbereich	157,60 m ²
Erdgeschoss	73,07 m ²
Obergeschoss	71,07 m ²
Nettogrundfläche	144,14 m ²
Dach	Walmdach
Dachneigung	28°
Zimmer	4
Außenmaße	9.440x9.440





Erdgeschoss



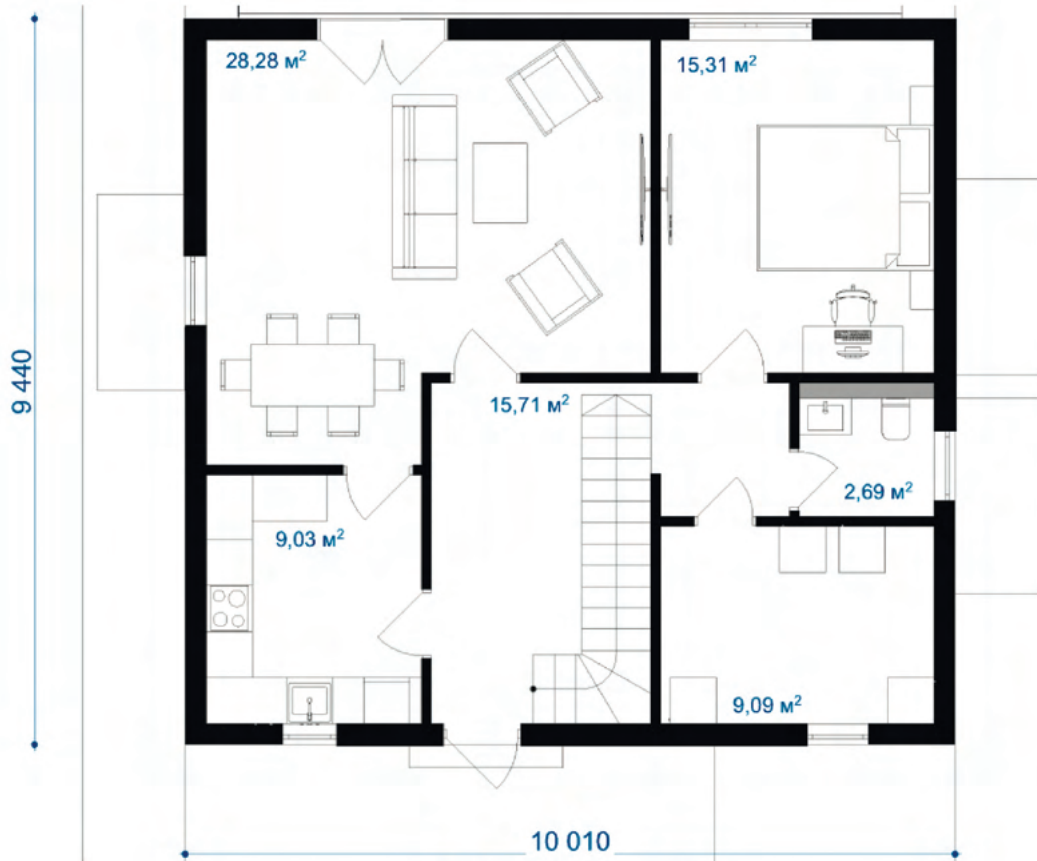
Obergeschoss



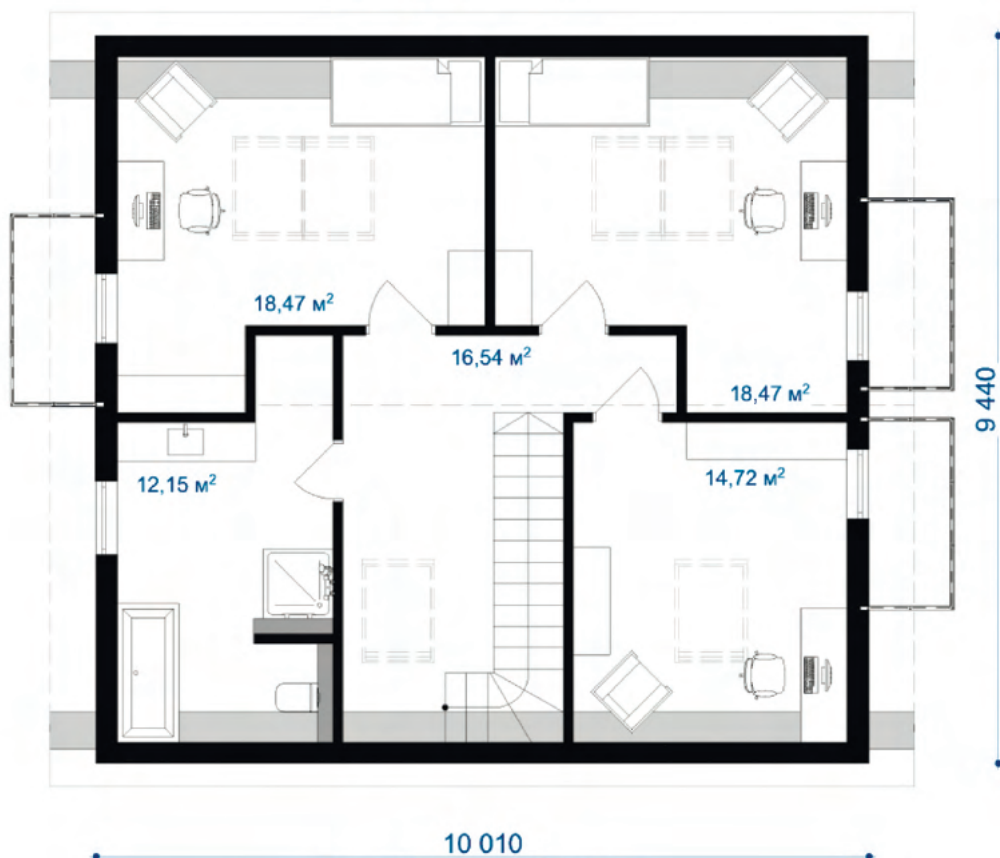
HS-2-07

Typ	Einfamilienhäuser
Baustellenbereich	158,60 m ²
Erdgeschoss	77,87 m ²
Dachgeschoss	69,77 m ²
Nettogrundfläche	147,64 m ²
Dach	Satteldach
Dachneigung	38°
Zimmer	5
Außenmaße	10.010x9.440





Erdgeschoss



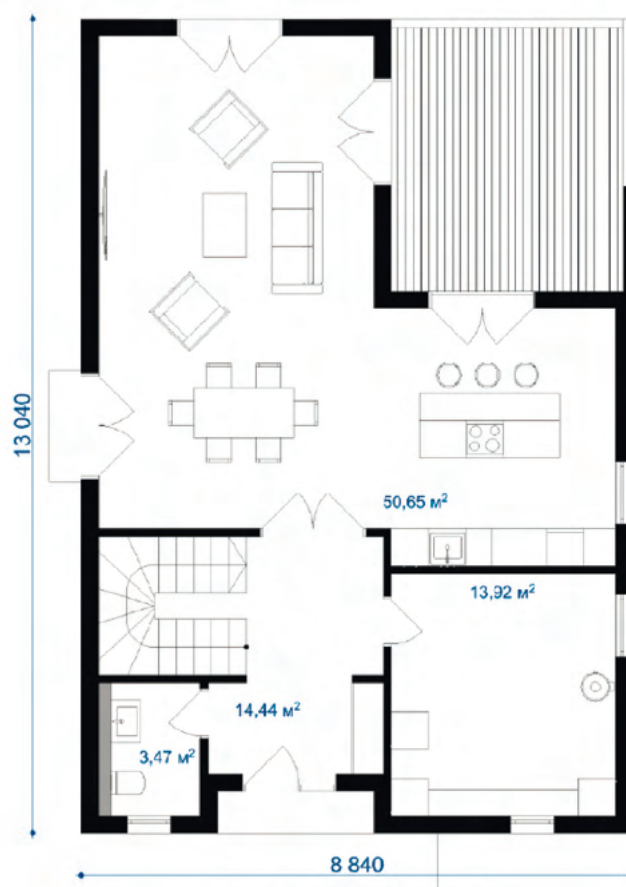
Dachgeschoss



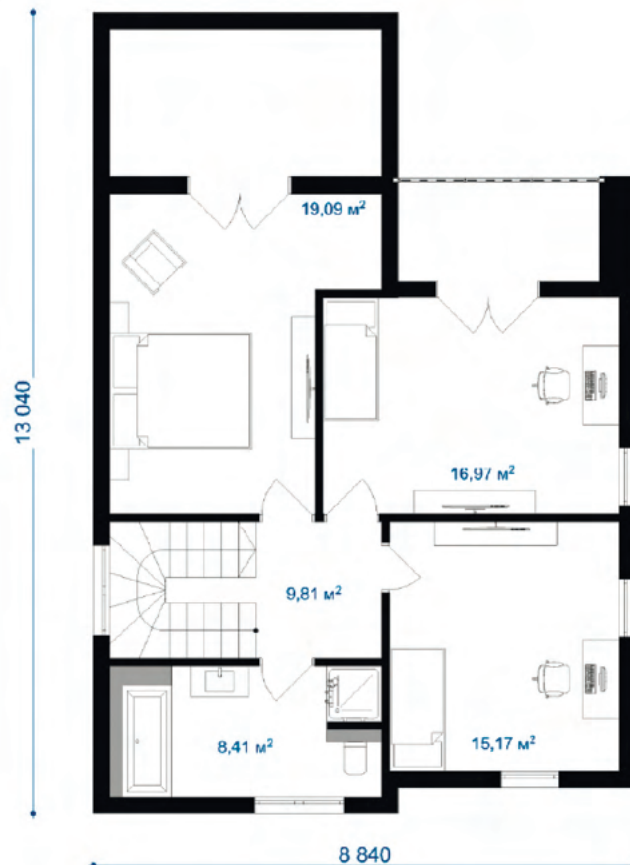
HS-2-08

Typ	Einfamilienhäuser
Baustellenbereich	188,83 m ²
Erdgeschoss	85,85 m ²
Obergeschoss	89,11 m ²
Nettogrundfläche	174,93 m ²
Dach	Flachdach
Dachneigung	3°
Zimmer	4
Außenmaße	13.040x8.840





Erdgeschoss



Obergeschoss



GmbH
HOMEFASH
Fenster | Türen | Bauelemente

Bauen mit uns ist einfach



Hotels

homefash.de



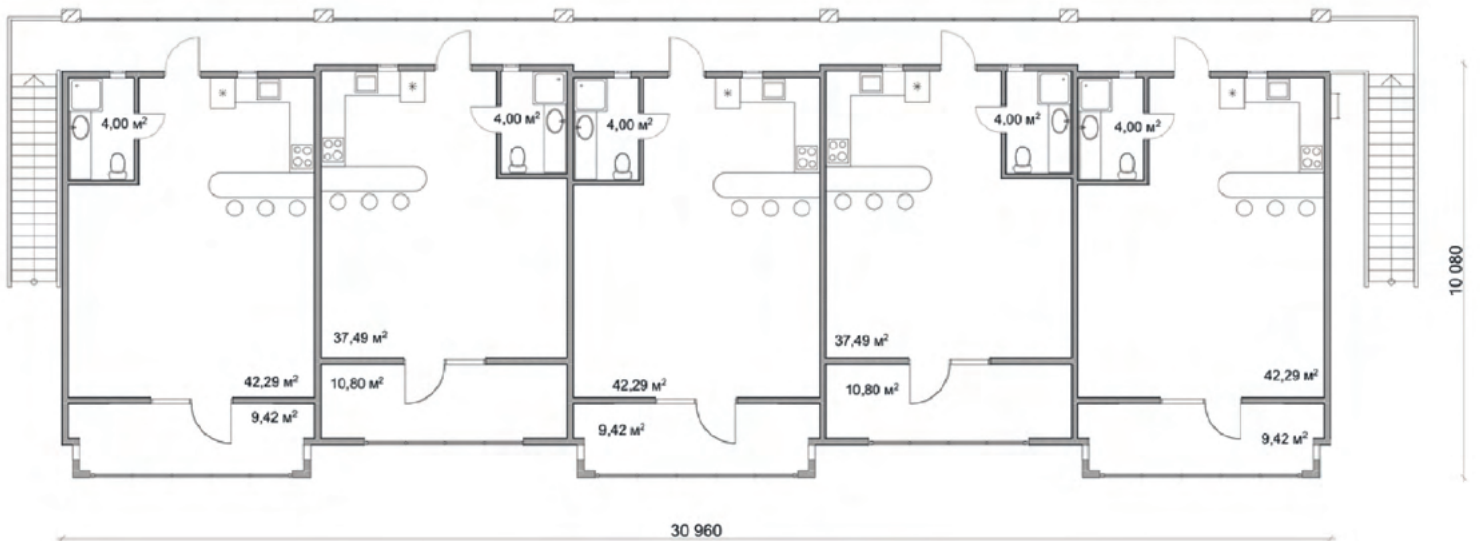
HL-2-01

Typ	Hotels
Baustellenbereich	710,25 m ²
Erdgeschoss	271,71 m ²
Obergeschoss	271,71 m ²
Nettogrundfläche	543,42 m ²
Dach	Flachdach
Dachneigung	2,8°
Zimmer	1
Außenmaße	30.960x10.080





Erdgeschoss



Obergeschoss



HOMEFASH^{GmbH}
Fenster | Türen | Bauelemente

Bauen mit uns ist einfach

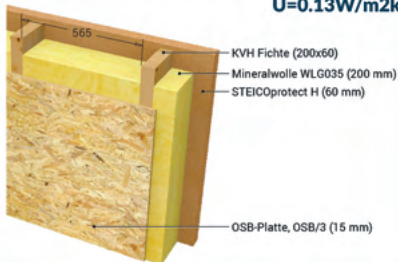
Technische Daten



Holzrahmenbau in Tafelbauweise mit Mineralwolle

KFW-40

U=0.13W/m2k



1. AUSSENWAND:
275mm

2. INNENWAND GROSS:
230mm

3. INNENWAND KLEIN:
130mm

4. GESCHOSSDECKE GEDÄMMT:
322mm

**5. OBERSTE GESCHOSSDECKE
GEDÄMMT:**
218mm

6. DACH:
325mm

Konstruktionshölzer

äußere Wärmedämmung

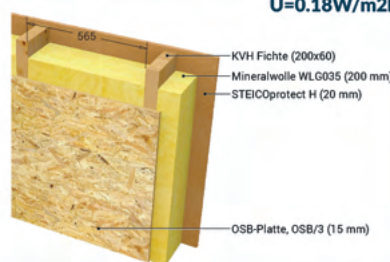
MONTAGEMATERIAL:

Metallverbinder, Schrauben

Nägeln, Anker, etc.

KFW-55

U=0.18W/m2k



1. AUSSENWAND:
235mm

2. INNENWAND GROSS:
230mm

3. INNENWAND KLEIN:
130mm

4. GESCHOSSDECKE GEDÄMMT:
322mm

**5. OBERSTE GESCHOSSDECKE
GEDÄMMT:**
218mm

6. DACH:
275mm

Konstruktionshölzer

äußere Wärmedämmung

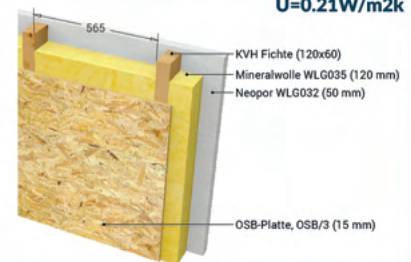
MONTAGEMATERIAL:

Metallverbinder, Schrauben

Nägeln, Anker, etc.

KFW-70

U=0.21W/m2k



1. GARAGE AUSSENWAND:
185mm

2. GARAGE INNENWAND KLEIN:
130mm

3. GARAGE FLACHDACH GEDÄMMT:
277mm

*zum Bau von Garagen verwendet

Konstruktionshölzer

äußere Wärmedämmung

MONTAGEMATERIAL:

Metallverbinder, Schrauben

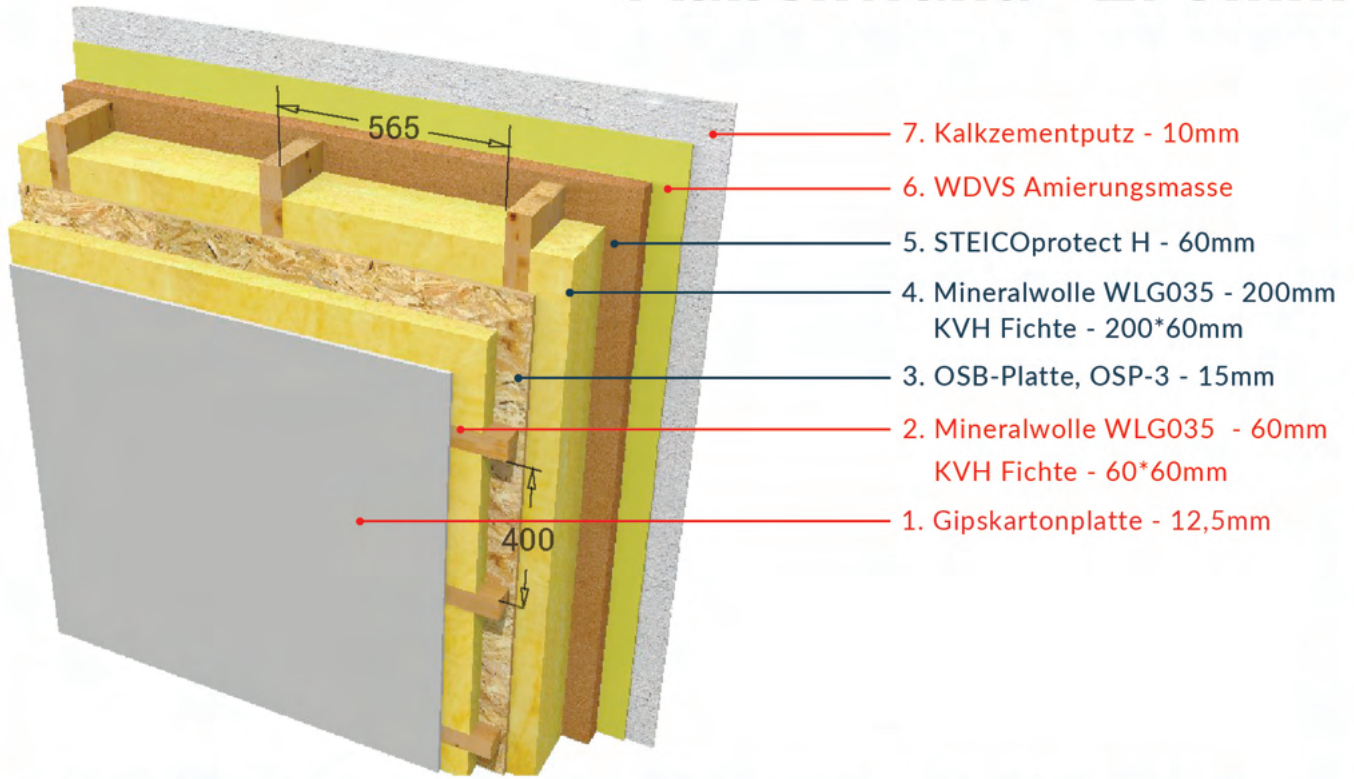
Nägeln, Anker, etc.





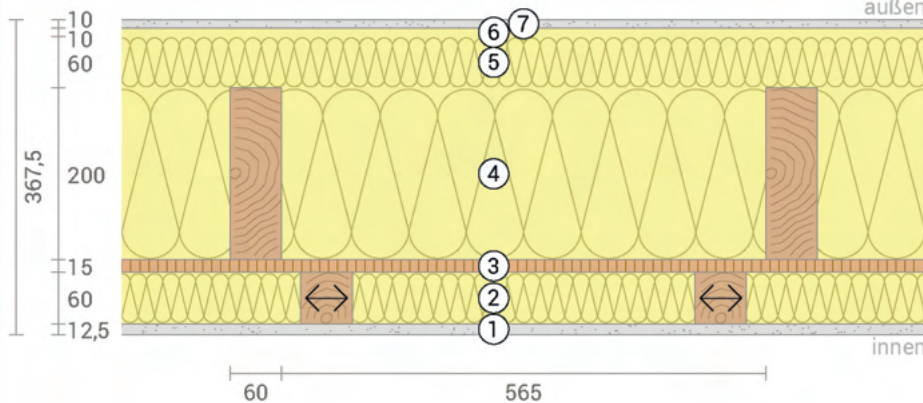
Holzrahmenbau in Tafelbauweise mit Mineralwolle

Außenwand - 275mm



- 7. Kalkzementputz - 10mm
- 6. WDVS Amierungsmasse
- 5. STEICOprotect H - 60mm
- 4. Mineralwolle WLG035 - 200mm
KVH Fichte - 200*60mm
- 3. OSB-Platte, OSP-3 - 15mm
- 2. Mineralwolle WLG035 - 60mm
KVH Fichte - 60*60mm
- 1. Gipskartonplatte - 12,5mm

***Die rot markierten Artikel sind nicht im Preis inbegriffen. Diese müssen nach Erstellung des Hauses durch den Kunden separat beauftragt werden.**



Wärmeschutz

$U = 0,13 \text{ W}/(\text{m}^2\text{K})$

Neubau KfW 40*: $U < 0,15 \text{ W}/(\text{m}^2\text{K})$

sehr gut

Hitzeschutz

Temperaturamplitudendämpfung: 32

Phasenverschiebung: 13,8 h

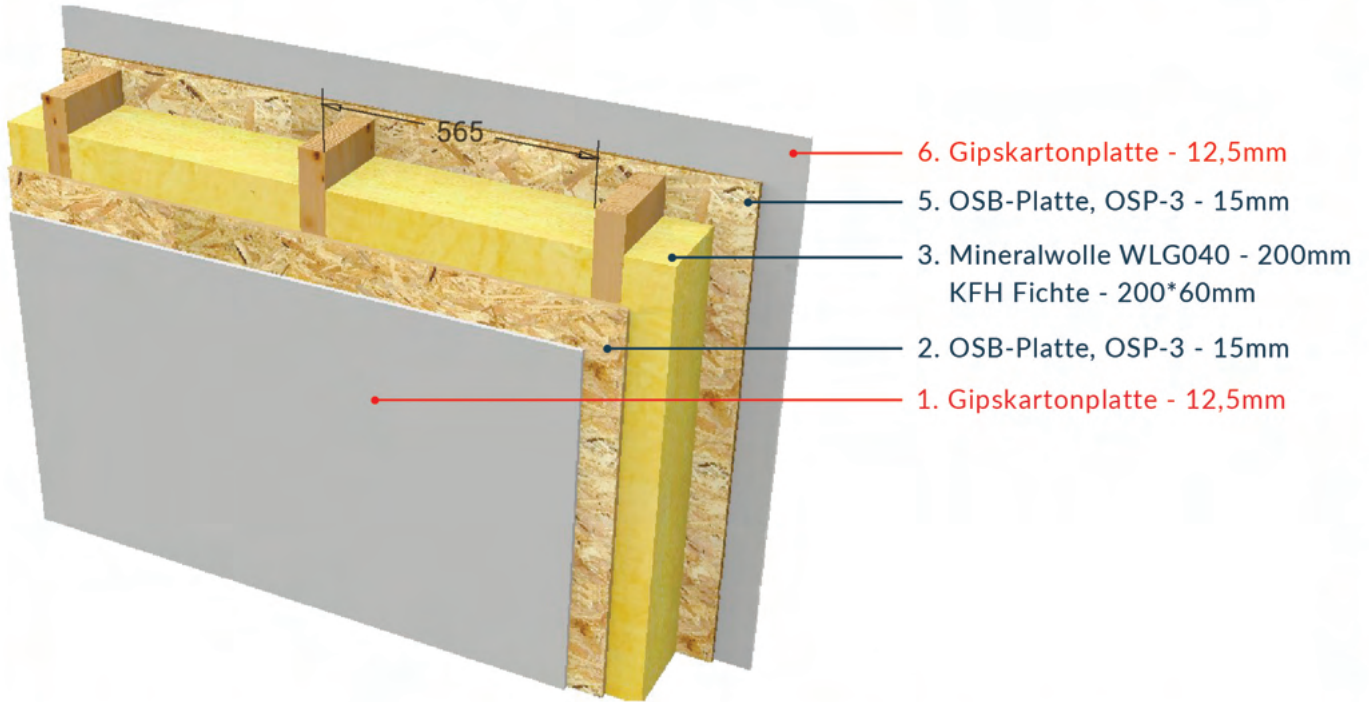
Wärmekapazität innen: 33 kJ/m²K

sehr gut



Holzrahmenbau in Tafelbauweise mit Mineralwolle

Innenwand GROß - 230mm



***Die rot markierten Artikel sind nicht im Preis inbegriffen. Diese müssen nach Erstellung des Hauses durch den Kunden separat beauftragt werden.**

Wärmeschutz

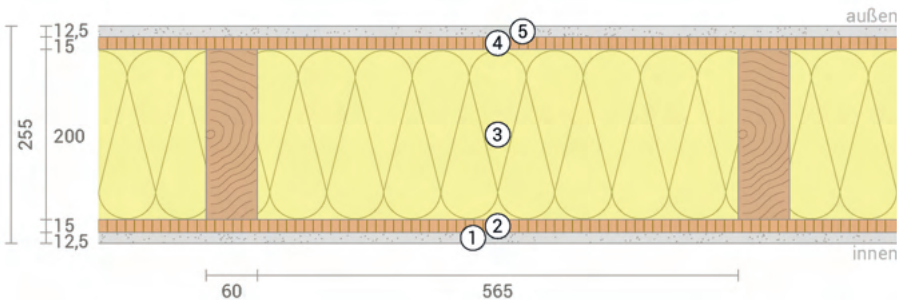
U = 0,21 W/(m²K)

DIN 4108*: $R > 1,75 \text{ m}^2\text{K/W} + R_{si} + R_{se}$



Hitzeschutz

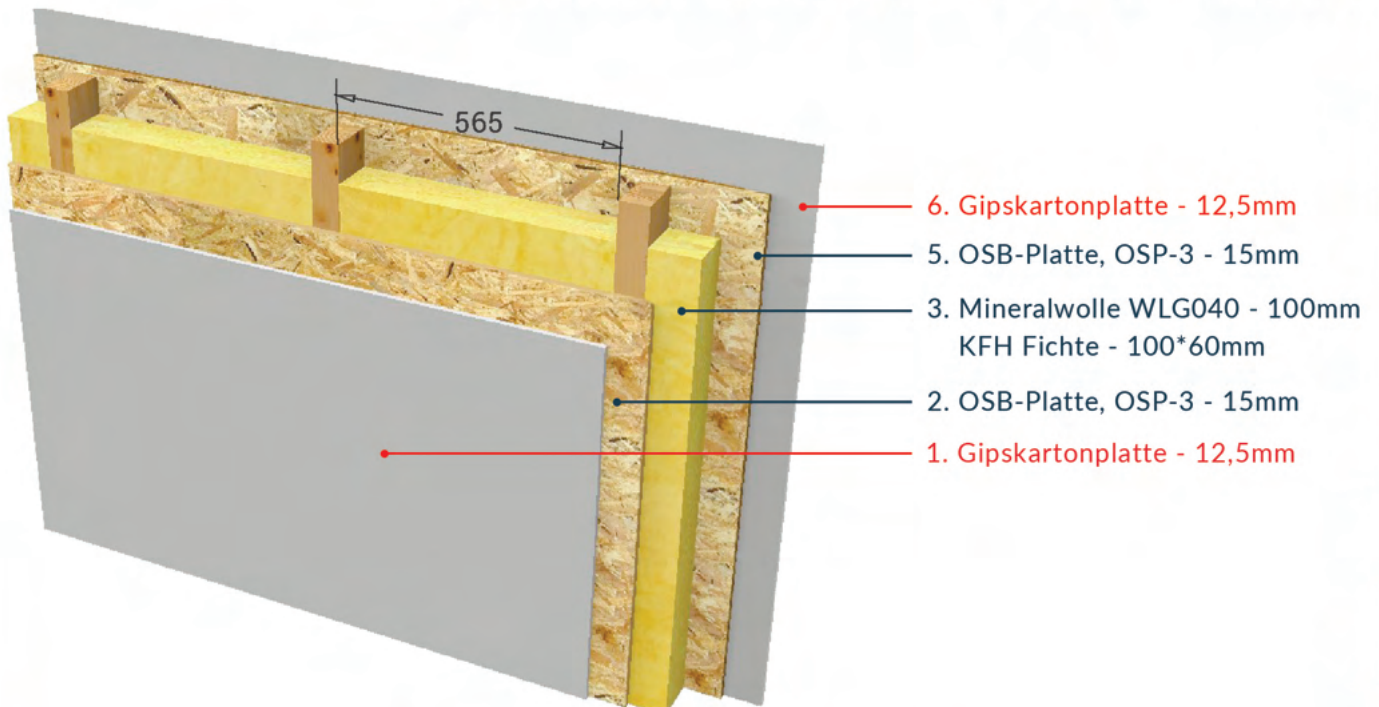
Temperaturamplitudendämpfung: 10
Phasenverschiebung: 7,2 h
Wärmekapazität innen: 32 kJ/m²K



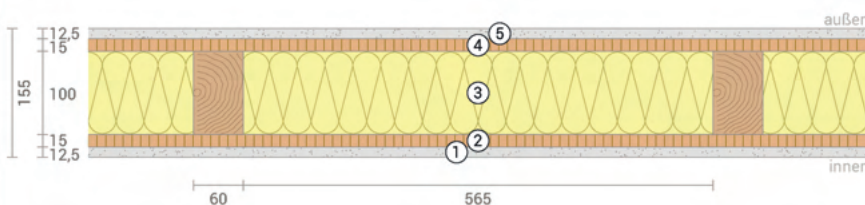


Holzrahmenbau in Tafelbauweise mit Mineralwolle

Innenwand KLEIN - 130mm



***Die rot markierten Artikel sind nicht im Preis inbegriffen. Diese müssen nach Erstellung des Hauses durch den Kunden separat beauftragt werden.**



Wärmeschutz

$$U = 0,38 \text{ W/(m}^2\text{K)}$$

DIN 4108*: $R > 1,75 \text{ m}^2\text{K/W} + R_{si} + R_{se}$

sehr gut

Hitzeschutz

Temperaturamplitudendämpfung: 5,3

Phasenverschiebung: 6,3 h

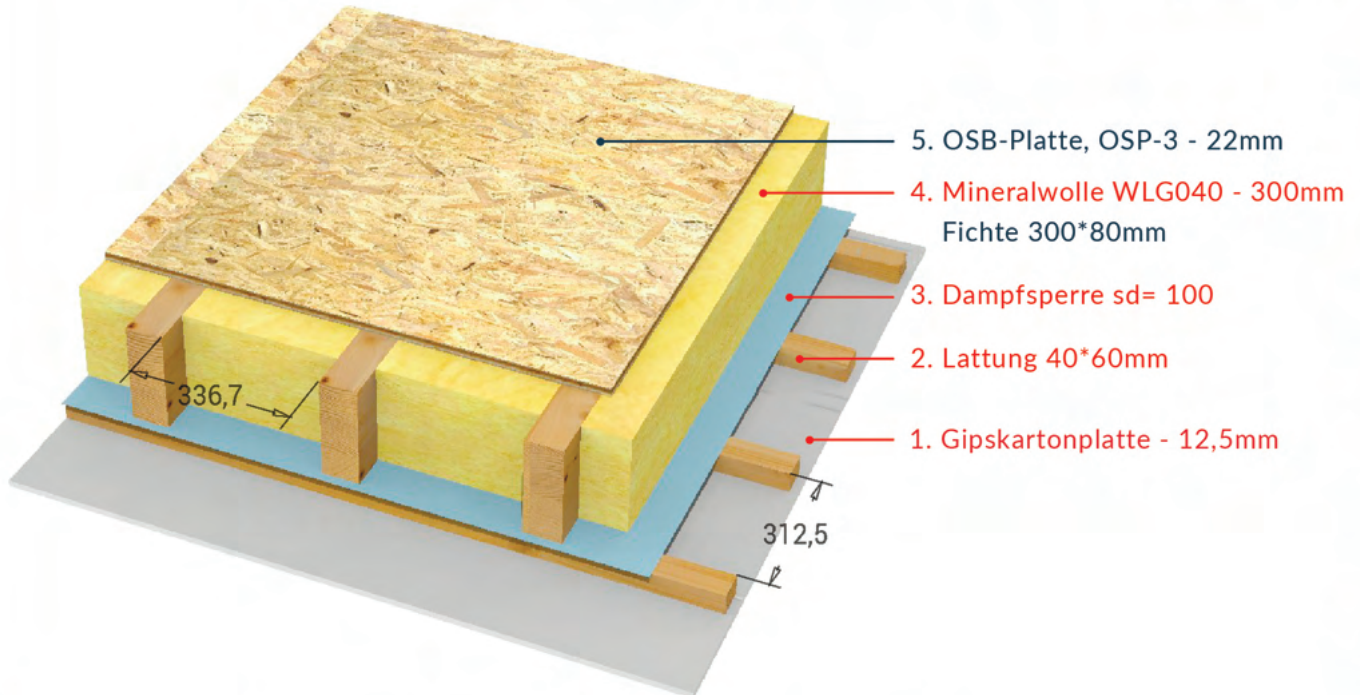
Wärmekapazität innen: 27 kJ/m²K

sehr gut

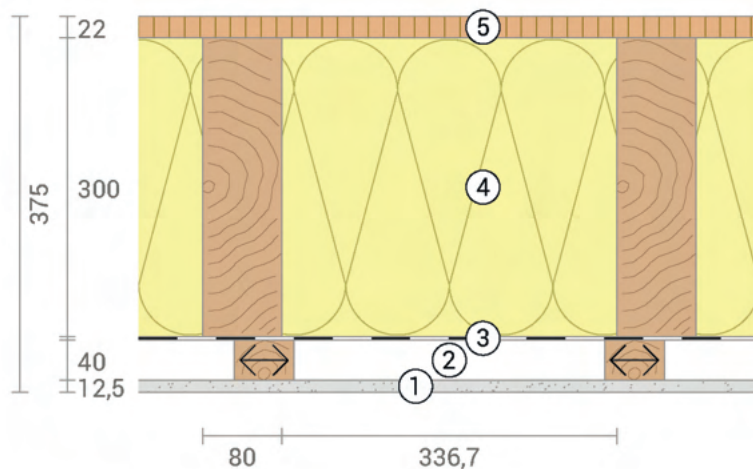


Holzrahmenbau in Tafelbauweise mit Mineralwolle

Geschossdecke - 322mm



***Die rot markierten Artikel sind nicht im Preis inbegriffen. Diese müssen nach Erstellung des Hauses durch den Kunden separat beauftragt werden.**



Wärmeschutz

$U = 0,16 \text{ W}/(\text{m}^2\text{K})$

DIN 4108*: $R > 1,76 \text{ m}^2\text{K}/\text{W} + R_{si} + R_{se}$



Hitzeschutz

Temperaturamplitudendämpfung: 8,1

Phasenverschiebung: 8,0 h

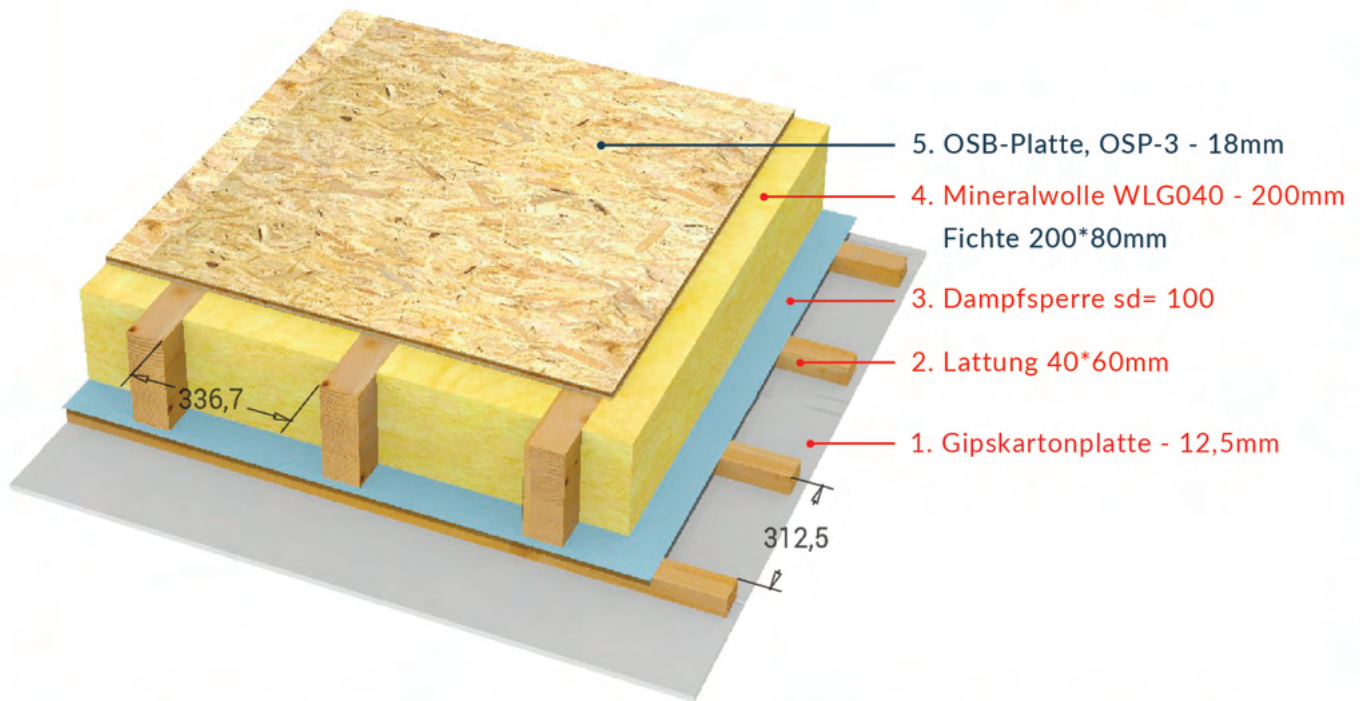
Wärmekapazität innen: 34 kJ/m²K



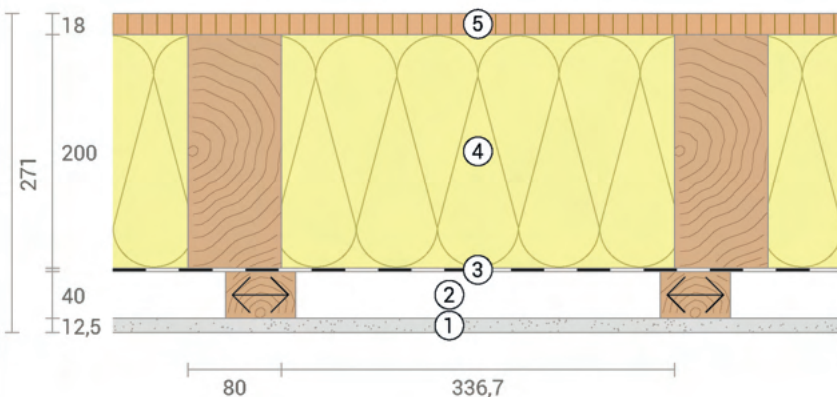


Holzrahmenbau in Tafelbauweise mit Mineralwolle

Oberste Geschossdecke - 218mm



*Die rot markierten Artikel sind nicht im Preis inbegriffen. Diese müssen nach Erstellung des Hauses durch den Kunden separat beauftragt werden.



Wärmeschutz

$$U = 0,22 \text{ W}/(\text{m}^2\text{K})$$

DIN 4108*: $R > 1,76 \text{ m}^2\text{K}/\text{W} + R_{si} + R_{se}$



Hitzeschutz

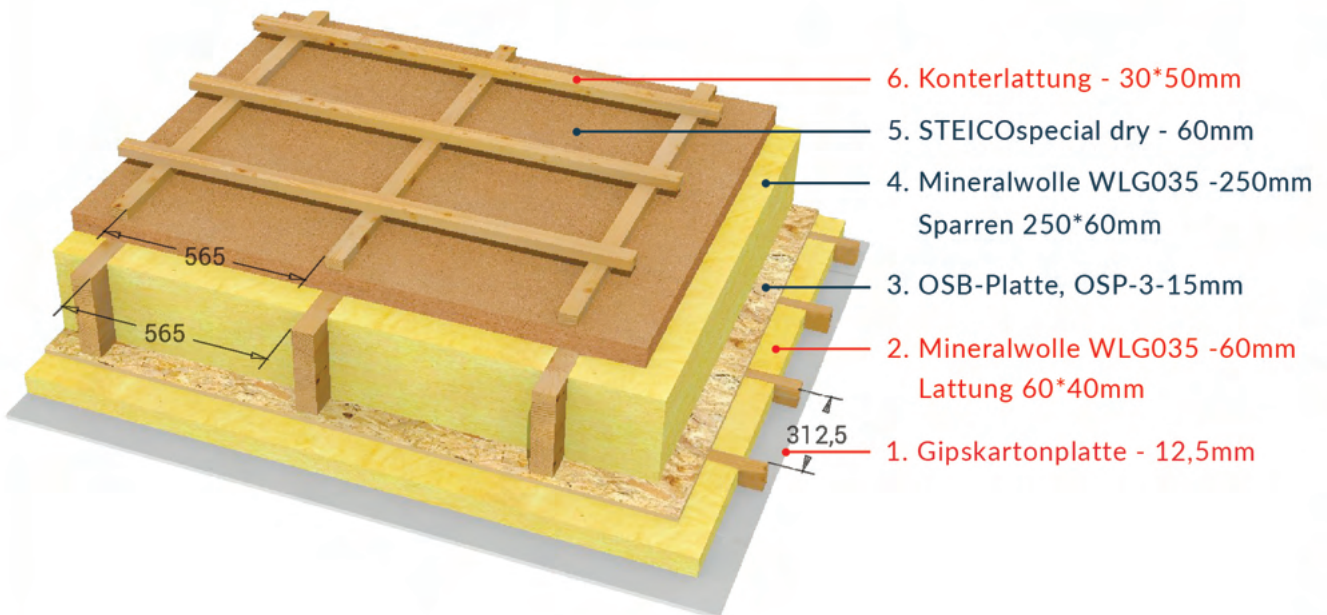
Temperaturamplitudendämpfung: 5,1
Phasenverschiebung: 6,5 h
Wärmekapazität innen: 25 kJ/m²K



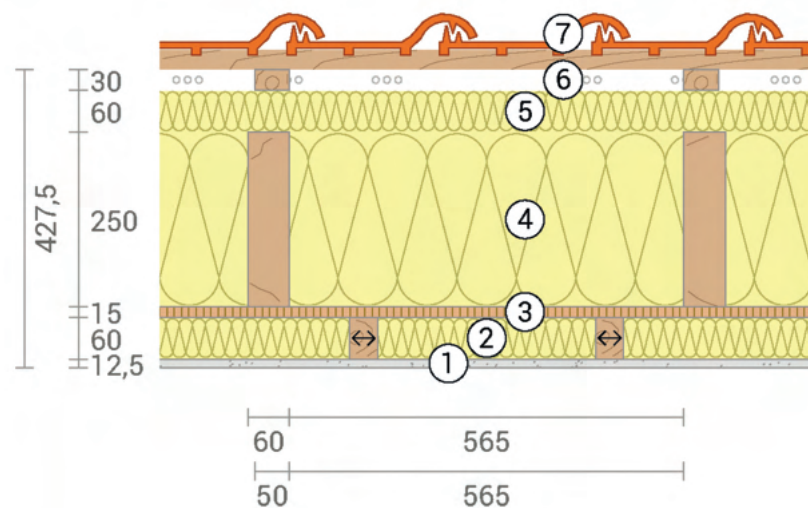


Holzrahmenbau in Tafelbauweise mit Mineralwolle

Dach 40 - 325mm



***Die rot markierten Artikel sind nicht im Preis inbegriffen. Diese müssen nach Erstellung des Hauses durch den Kunden separat beauftragt werden.**



Wärmeschutz

$U = 0,11 \text{ W}/(\text{m}^2\text{K})$

BEG Effizienzhaus 40*: $U < 0,11 \text{ W}/(\text{m}^2\text{K})$

sehr gut

Hitzeschutz

Temperaturamplitudendämpfung: 27

Phasenverschiebung: 12,7 h

Wärmekapazität innen: 33 kJ/m²K

sehr gut



Energieeffiziente Häuser

Zusätzliche Informationen für den Kunden:

Die angegebenen Konstruktionen sind Musterkonstruktionen, welche auf Grund statischer Berechnungen verändern können.

Bei Abweichungen werden die Konstruktionswerte (U-Werte) gleich und/oder verbessert ausgeführt.

Die Anlieferung erfolgt durch 24 Meter Sattelzüge, welche frei befahrbarer Baustelle liefern, unentladen.

Die Entladung erfolgt per bauseitigen Kran auf Verantwortung des Kunden (eventuelle behördliche Genehmigungen müssen durch den Kunden vorab beantragt werden).

Optional können wir Ihnen noch weitere Leistungen anbieten:

- Erstellung der Statik
- Innenvisualisierung in 3D sowie die Design-Planung
- Lieferung & Montage von Bauelemente wie Fenster, Haustüren, Innentüren
- Fassadenputz
- Sämtliche Trockenbau- und Malerarbeiten
- Elektroarbeiten
- Sanitär
- Bodenverlegearbeiten wie Fliesenarbeiten
- Fußbodenheizung
- Dachdecker

Sämtliche produktspezifische Unterlagen werden durch uns bereitgestellt.

Während der Montage muss bauseits ein Gerüst durch den Kunden bereitgestellt werden. Dies muss durch einen Gerüstbaubetrieb Fachgerecht aufgestellt werden.

Für die Dauer der Montage (Wände, Decken und Dach) muss ein Baukran inkl. Bediener bereitstehen.



KONTAKT

Brauchen Sie eine Beratung? Gerne helfen wir bei allen Fragen!



Homefash GmbH

Theaterstraße 69
29352 Adelheidsdorf
Deutschland

☎ +49 (0) 5141 59 38 80
@ info@homefash.de

Lieferadresse:

Wernerusstraße 11
29227 Celle
Deutschland

Öffnungszeiten:

Montag – Donnerstag:
07:00 – 16:00

Freitag:
07:00 – 15:00